

取扱説明書
保証書付



ウォッシュ&リラックス

ピンク：MCE-3477 グリーン：MCE-3482

この度はお買い上げ頂きまして誠にありがとうございます。この取扱説明書をよくお読みになり正しくご使用下さい。お読みになった後は、大切に保管して下さい。

安全上のご注意

| | | | |
|---------|---|---------|---|
| ⚠ 警告 | 誤った取扱をすると、人が死亡または重傷を負う可能性が想定される内容を示します。 | ⚠ 注意 | 誤った取扱をすると、人が傷害(※1)を負ったり、物的損害(※2)の発生が想定される内容を示します。 |
|---------|---|---------|---|

※1 傷害とは、治療に入院や長期の通院等を要しない、ケガや感電等をさします。
※2 物的損害とは、家屋や家財および家畜やペットにかかわる拡大損害を示します。

| | | | |
|---------|---------------------|---------|------------------|
| 🚫 禁止 | 禁止(してはいけないこと)を示します。 | 🛑 強制 | 強制(必ずすること)を示します。 |
|---------|---------------------|---------|------------------|

警告

| | | | |
|-----------|---|---------|--|
| 🚫 分解禁止 | 絶対に分解・修理・改造は行わない。※製品の故障、思わぬケガに繋がる恐れがあります。 | 🚫 禁止 | 子供等取扱に不慣れな方だけで使わせたり、乳幼児の手の届くところで使わない。※思わぬケガの原因となります。 |
|-----------|---|---------|--|

注意

| | |
|------------|--|
| 🚫 禁止 | <ul style="list-style-type: none"> 本製品を本来の使用目的以外には使用しない。 破損したら使用しない。 傷等がある肌には使用しない。 同じ箇所にあて続けない。 子供の手の届く場所に保管しない。 肌に強くあてすぎない。 乾電池の代用として充電式電池を使用しない。 ※思わぬケガや製品の故障の原因となります。 新しい電池と古い電池や種類の異なる電池は併用しない。 ※思わぬケガや製品の故障の原因となります。 本体を水に沈めない。※本製品は防水加工を施してありますが、防浸ではありません。本体を水に浸けたり沈めたりしないで下さい。 |
| 🛑 強制 | <ul style="list-style-type: none"> 長期間使用しない時は、電池を抜いて保管する。 お手入れの際は、必ず本体から電池を抜く。 使用中に気分が悪くなったり肌に異常が現れた際には、使用を中止する。 使用時間の目安を守る。※一回の使用時間の目安は約15分です。使用時間はお守り下さい。また一日の使用回数の目安は1回です。使用時間以内・使用回数以内であっても、肌に異常がでた場合は使用を中止して下さい。 |
| 🚫 ぬれ手禁止 | <ul style="list-style-type: none"> 濡れた手で電池の交換はしない。 ※製品の故障・感電の原因となります。 |

使用上のご注意

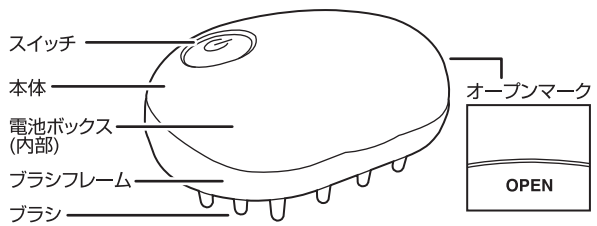
この内容を守らないと、製品の動作に問題が生じたり、故障や劣化に繋がります。

- 本体とブラシフレームは必ずしっかりとはめて下さい。しっかりとまはっていないと水が入り、本体の故障に繋がります。
- ブラシフレームをはずした状態で、本体に水をかけないで下さい。
- 高温になる所、湿気の多い所、直射日光の当たる所への保管・放置はおやめ下さい。
- 落とす・ぶつける等、製品本体に強い衝撃を与えないで下さい。
- お手入れの際の、シンナー・ベンジン等の揮発性有機溶剤の使用はおやめ下さい。
- 本製品は一般家庭用です。業務用での使用はおやめ下さい。

仕様

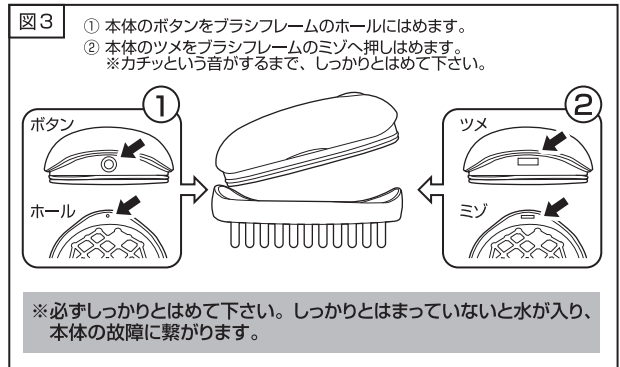
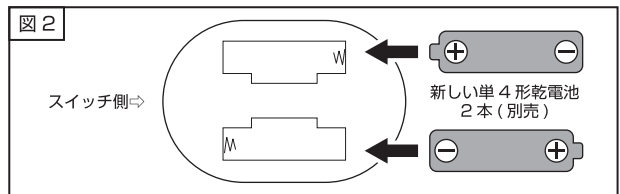
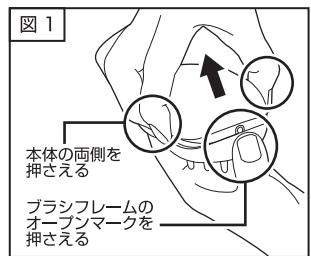
| | | | |
|------|-----------------------|-----|-----------|
| 寸法 | 約W7×D4.5×H9.5cm | 重量 | 約100g |
| 材質 | ABS ゴム | 振動数 | 約6000回転/分 |
| 電源方式 | 乾電池式：単4形アルカリ乾電池2本(別売) | | |

各部名称



電池のセット

- ① ブラシフレームを本体から外し、電池ボックスを開けます。(図1参照) ※○の位置をしっかりと持ち、開けて下さい。
- ② 新しい単4形乾電池2本(別売)を正しい向きにセットします。(図2参照)
- ③ ブラシフレームを本体へ取り付け、元に戻します。(図3参照)



使用方法

※ 本製品は防水加工を施してありますが、防浸ではありません。本体を水に浸けたり沈めたりしないで下さい。

- ① スイッチを押し、電源を入れます。⇒本体が振動しはじめます。
- ② ブラシを頭皮にあてます。
- ③ 終了する場合は、スイッチを押して電源を切ります。

- ※ 使用時間の目安をお守り下さい。一回の使用時間の目安は約15分です。使用時間はお守り下さい。また一日の使用回数の目安は1回です。使用時間以内・使用回数以内であっても、肌に異常がでた場合は使用を中止して下さい。
- ※ 同じ箇所にあて続けしないで下さい。
- ※ シャンプーをしながらかご使用いただけます。



お手入れ

※ 本製品は防水加工を施してありますが、防浸ではありません。本体を水に浸けたり沈めたりしないで下さい。

- ※ お手入れの際は、必ず本体から電池を抜いて下さい。
- ※ ブラシフレームをはずした状態で、本体に水をかけないで下さい。

- 本体の汚れは、水で濡らしてかたく絞った布で拭いて下さい。
- ブラシフレームは本体からはずして、水洗いして下さい。※ブラシフレームのはずし方は【電池のセット】をご参照下さい。
- ブラシフレームは完全に乾かした後、本体に取り付けて下さい。
- 高温になる所、湿気の多い所、直射日光の当たる所を避けて保管して下さい。